

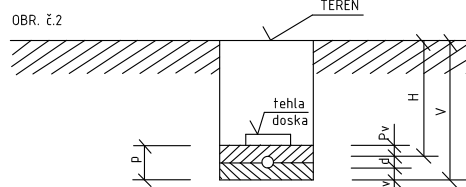
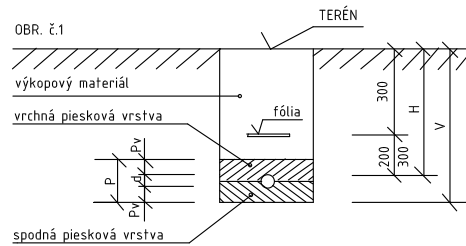
KLADENIE KÁBLOV DO ZEME

TAB. č.1 STN 34 10 50 zmena b

NAPATIE kV	HLBKA H /mm/		
	TERÉN	CHODNÍK	KRAJNICA VOZOVKY
1 - 10	700	350	1000
do 35	1000	1000	1000
110 23/ *	1300	1300	1300
oznamovanie a pomocné obvody	obvykle v rovnakej hĺbke ako kábel žilový		

23/ *

POZÁMKA: Pre kladenie káblov 110 kV v chodníku je nutné ich uložiť nie prejdnať s prevádzkovateľmi susediacich vedení, hlavne s príslušným plynárenským podnikom.



H - hĺbka uloženia
V - hĺbka výkopu ryhy = H+d+Pv
Pv - piesková vrstva, norm. 80mm, pre 110 kV 120mm
P - pieskové lôžko = d+2Pv
d - vonkajší priemer kábelu

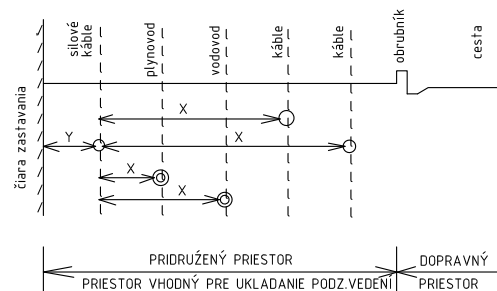
POZNÁMKA : Kde nie je možné hĺbky dosiahnuť, musí mať kábel mechanickú ochranu /rúry, tvárnice/.

VZDIALENOSŤ KÁBLOV V ZEMI VEDLA SEBA

TAB. č.2 STN 34 10 50

OZNAČENIE	ZOSKUPENIE KÁBLOV V ZEMI VEDLA SEBA, NAD SEBOU, POD SEBOU	NAJMEŠIA VZDIALENOSŤ SÚBEŽNÝCH KÁBLOV /mm/	
		VONKAJŠIA medzi povrchmi káblu	OSOŤ medzi stredmi káblu
1	oznamovanie a pomocné obvody silového rozvodu	50	-
2	oznamovací a silový do 1kV oznamovací a silový nad 1kV	150 250	- -
3	silový a silový, alebo silový a pom. obvody do 1kV do 5kV do 10kV 22 a 35kV	50 100 150 200	100 150 200 300

SCHÉMA VYHRADENÝCH PÁSIEM PODZEMNÝCH VEDENÍ



Y min. 600 mm, výnimočne sa vzdialenosť môže zmenšiť
do 300 mm u káblov do 10 kV.

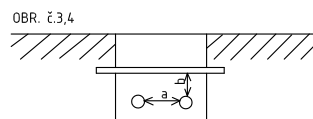
X min. vzdialenosť podľa obrázku č.3 a tab.č.3

NAJMEŠIE DOVOLENÉ VODOROVNÉ VZDIALENOSTI
SÚBEŽNÝMI PODZEMNÝMI VEDENIAM

TAB. č.3 ROZMERY V mm, STN 73 60 25 z 1.11.1986

Druh vedenia "a"	Silové káble			oznamovanie káble	plyn		vodorovné potrubie	tepelné potrubie	kábelovody	stoky	potrubná pošta	kolektor	kolaja poulicnej drahy
	1kV	10kV	35kV		NTL do 0.005 MPa	STL do 0.3 MPa							
silové káble	1 kV	50	150	200	300/100 *	400	600	400	300	100	500	500	1000
	10 kV	150	150	200	800/300 *	400	600	400	700	300	500	500	1000
	35 kV	200	200	200	800/300 *	400	600	400	1000	300	500	500	1000

POZNÁMKA : * nechránené/chránené



Pri križovaní cudzích vedení s komunikáciou sa el. kábel uloží do betónovej /azc/ chráničky. Jestvujúce križované káble /silové, slaboprúdové/ sa chránia betónovým žlabom.

NAJMEŠIE DOVOLENÉ ZVISLÉ VZDIALENOSTI MEDZI KRIŽUJÚCIMI SA
PODZEMNÝMI VEDENIAM

TAB.č.4, ROZMERY V mm, STN 73 60 05

Druh vedenia "b"	Silové káble			oznamovanie káble	plyn		vodorovné potrubie	tepelné potrubie	kábelovody	stoky	potrubná pošta	kolektor	kolaja poulicnej drahy
	1 kV	10 kV	35 kV		NTL do 0.005 MPa	STL do 0.3 MPa							
silové káble	1 kV	50	150	200	300/100 *	100	100	400/200*	300	300	300	300	1000
	10 kV	150	150	200	800/100 *	100	200	400/200*	500	300	300	300	1000
	35 kV	200	200	200	800/100 *	100	200	400/200*	500	300	500	300	1000

POZNÁMKA : * nechránené/chránené

ELEKTRIZAČNÝ ZÁKON č.251/2012

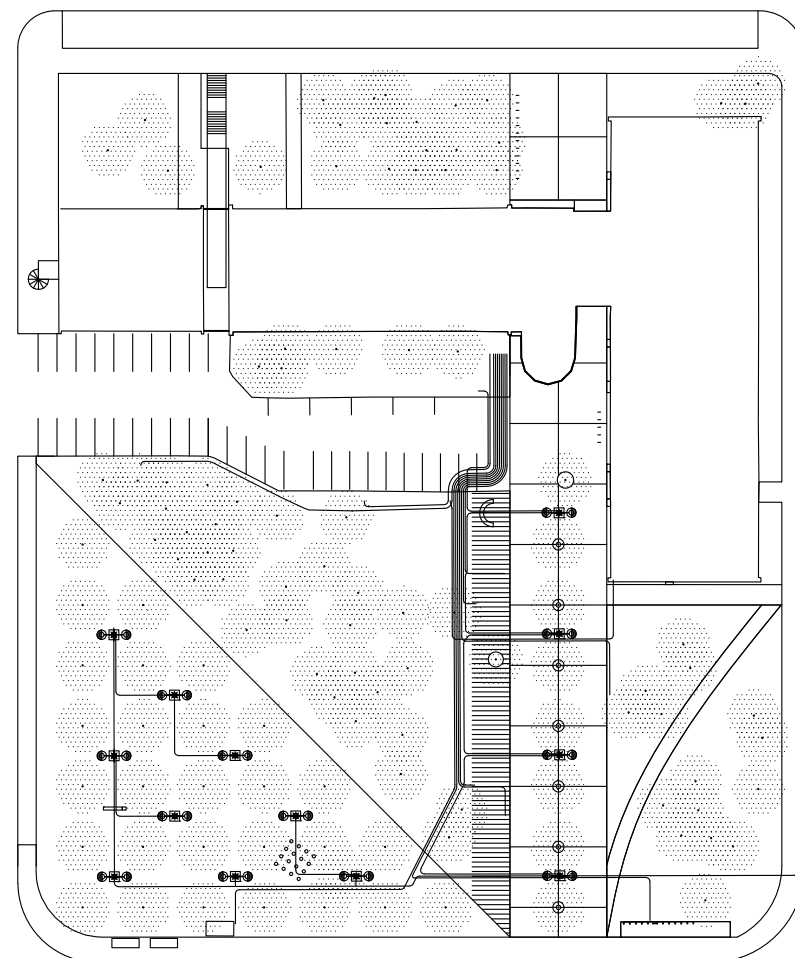
Ochranné pásmo - v rozsahu stanovenom prevádzkovými predpismi,sú v ňom zakázané, alebo obmedzené stavby, zariadenia, úpravy povrchu a porasty, ktoré by ohrozovali energetické diela a ich plynulosť a bezpečnú prevádzku. Ochranné pásmo je vymedzené zvislými rovinami po oboch stranách vedenia vo vodorovnej vzdialenosti udanej v tabulke.

VEDENIE, ZARIADENIE	OCHRANNÉ PÁSMO
VZDUŠNÉ NN	nemá
VZDUŠNÉ VN / 22 kv, 35 kV/	10 m
VZDUŠNÉ VVN OD 60 DO 110 kV VRÁTANE	15 m
VZDUŠNÉ VVN OD 110 DO 220 kV VRÁTANE	20 m
VZDUŠNÉ VVN OD 220 DO 380 kV VRÁTANE	25 m
KÁBLE VŠETKÝCH DRUHOV NAPATIA	1 m
TRAFOSTANICE	30 m

NAJMEŠIE POVOLENÉ KRYTIE OZNAM. KÁBLOV
V OBYTNOM ÚZEMÍ MIEST A OBCÍ

KÁBEL	NAJMEŠIE DOVOLENÉ KRYTIE /m/		
	CHODNÍK	VOLNÝ TERÉN	VOZOVKA
MIESTNY	0,4	0,6	0,9
DIALKOVÝ	0,5	0,6	0,9

Pri dialniciach, cestách 1.tr., cestách rýchlostných komunikáciách, musí byť krytie 1,2 m.



okolie
■ riešený objekt
■ riešená časť

Všetky rozmery kontrolovať na stavbe!
Táto dokumentácia je duševným majetkom autorov a jej použitie podlieha autorskému zákonu

revízia:
č. zmena projektant dátum

názov stavby:
**REVITALIZÁCIA VEREJNÉHO
PRIESTORU KAZANSKÁ**

miesto stavby:
Bebravská 8850/34, 821 07 Bratislava

investor:
Hlavné mesto SR Bratislava
Primaciálne námestie 429/1, 814 99 Bratislava

autori projektu:
PLURAL s.r.o.
Klemensova 5
811 09 Bratislava
info@plural.sk
www.plural.sk
zerozero s.r.o.
Českoslov. armády 29
080 01 Prešov
studio@zerozero.sk
www.zerozero.sk

generálny projektant:
PLURAL s.r.o.
Klemensova 5
811 09 Bratislava
HIP:
mejk
mejk s.r.o.
Tabakova 4
811 07 Bratislava

spracovateľ prof. časti:
PANCO, spol. s r.o.
Triblavinská 19
900 25 Chorvátsky Grob
zodpovedný projektant:
Tomáš Pancák

vyracovali:
Ing.arch. Martin Jančok
Ing.arch. Maroš Kostelanský

stupeň projektu:
Ohlásenie drobnej stavby
časť projektu:
VEREJNÉ OSVETLENIE

názov výkresu:
ULOŽENIA, VÝKOPY A KRIŽOVANIA V ZEMI

objekt:	SO.04	revízia:	R00
formát:	2xA4	dátum:	02/2022
mierka:		č. výkresu:	SO 04 - 02

pečiatka a podpis:

±0,000 = 137,660 m n.m.

0 0,5 1 2 3 4 5m